

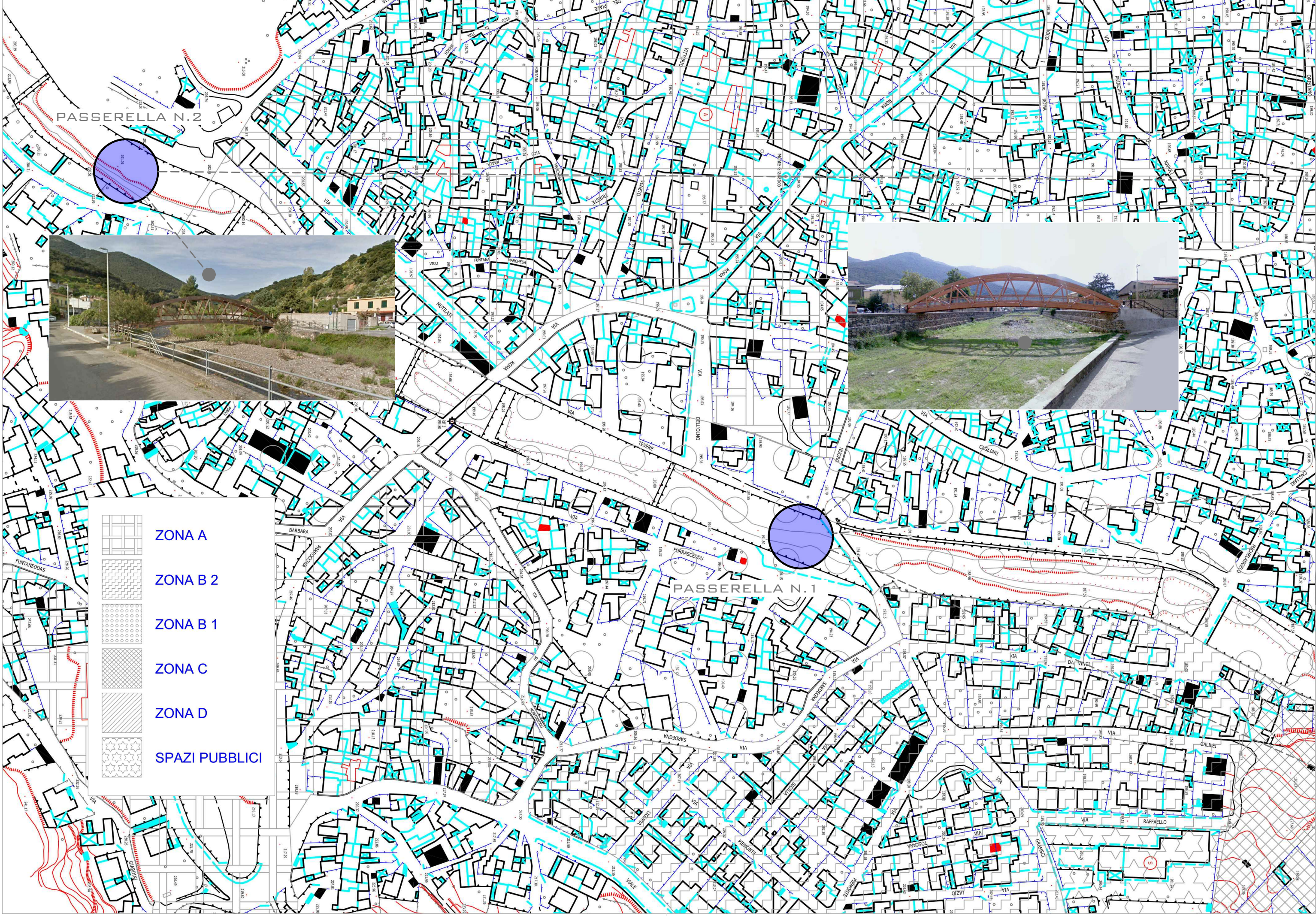
PASSERELLA PEDONALE_N.1_VIA TEVERE



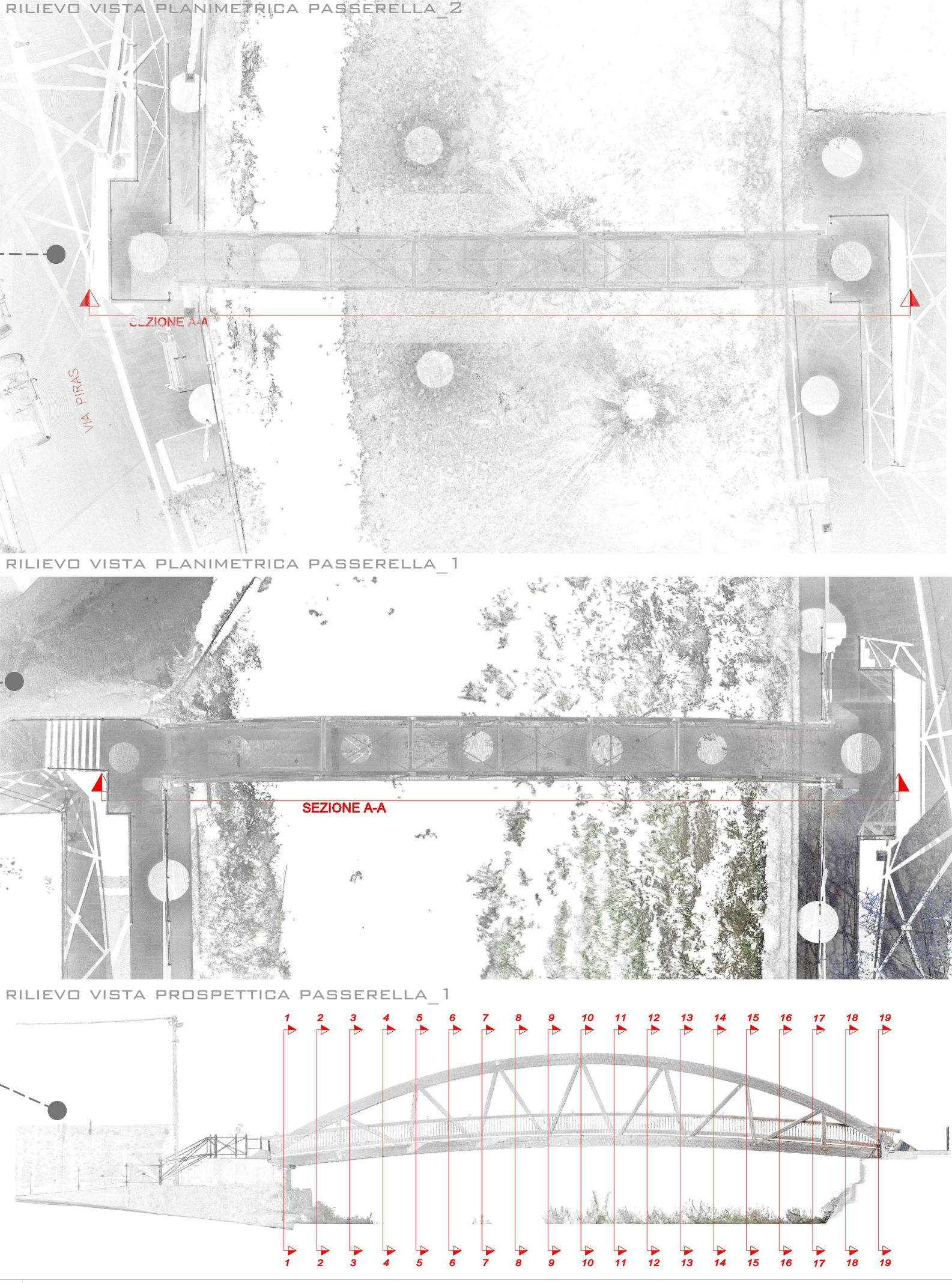
PASSERELLA PEDONALE_N.2_VIA PIRAS



STRALCIO PIANO DI FABBRICAZIONE



AREA DI INTERVENTO





COMUNE DI GONNOSFANADIGA
PROVINCIA DEL SUD SARDEGNA

PROGETTO ESECUTIVO:
LAVORI DI MANUTENZIONE STRAORDINARIA DELLE
PASSERELLE PEDONALI SUL RIO PIRAS.



ELABORATI GRAFICI:

- STRALCIO PIANO DI FABBRICAZIONE
- CARTOGRAFIA CTR (CARTA TECNICA REGIONALE)
- FOTO AREA INTERVENTO
- PLANIMETRIA GENERALE
- RILIEVI INDAGINI STRUTTURALI

STUDIO DI INGEGNERIA & PROGETTAZIONE ARCHITETTONICA ORC DESIGN
INGEGNERE CARLO ORRU'
CELL: 3480503876

TAV 1

IL PROGETTISTA:
ING. CARLO ORRU'

